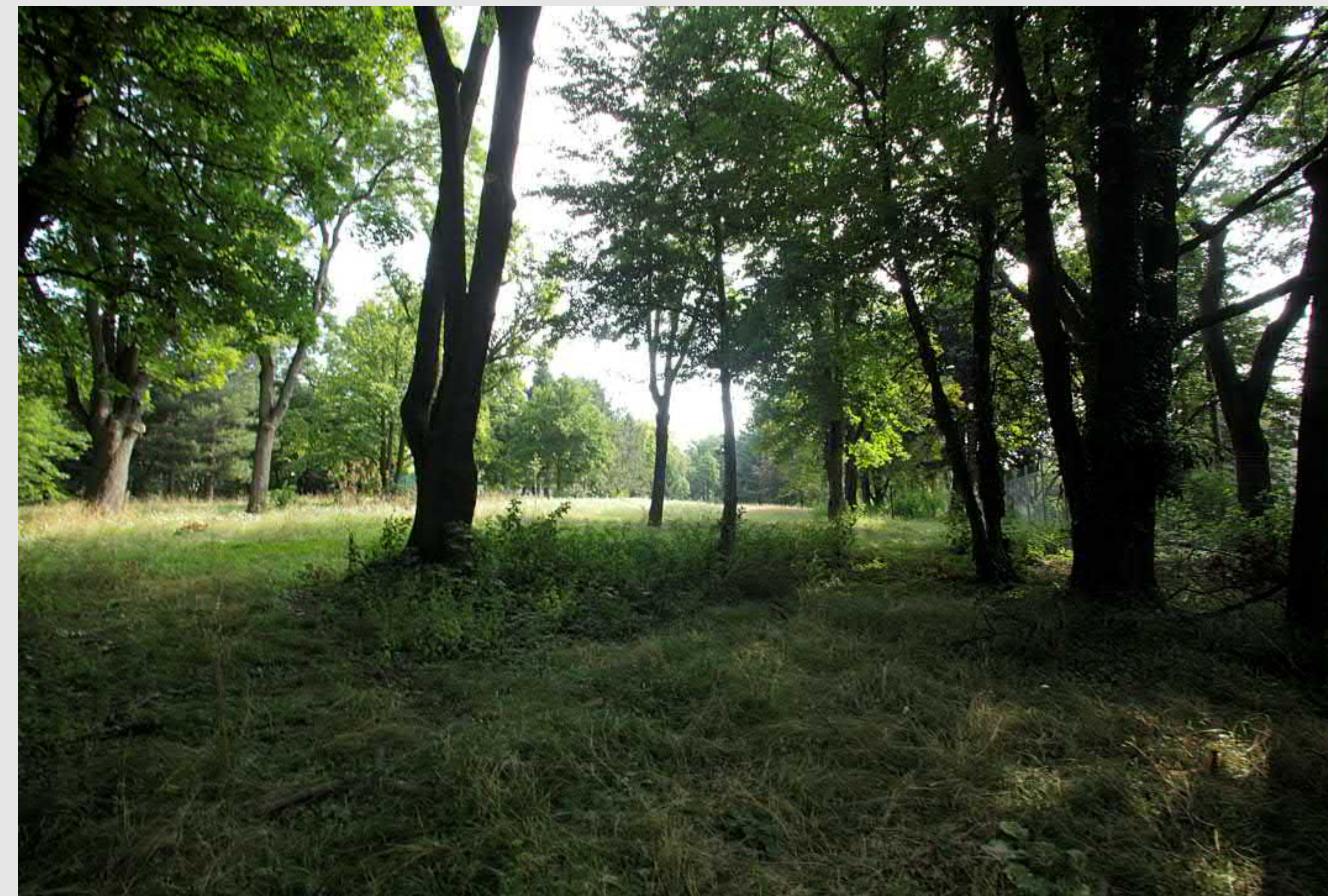


Geplante weitere Schritte der Umsetzung

Baumbestand und Neupflanzungen

- Die, laut fachlicher Analyse und Empfehlung, **besonders wertvollen Baumgruppen und Einzelbäume** bleiben bestehen.
- **Etappen der Maßnahmen:**
 1. Baumschnitt-Maßnahmen sind heuer noch erforderlich (wegen Schäden infolge von Frost und Stürmen im Jänner 2017)
 2. Maßnahmen zur Sicherung von Bäumen in der Nähe der Bebauung: Wurzelvorhänge
 3. Ausarbeitung eines, die Bäume schonenden, Baugrubensicherungskonzepts
 4. Behördenverfahren gemäß Wr. Baumschutzgesetz zur Prüfung der Baumfällungen im unbedingt notwendigen Ausmaß
- Umfangreiche **zusätzliche Baumbepflanzungen im neuen öffentlichen Landschaftspark und im direkten Umfeld:**
 - in der Spallartgasse und der Muthsamgasse
 - entlang der Hütteldorfer Straße vor dem Kommandogebäude
 - am Vorplatz der Haltestelle „Breitensee“ (S45/Vorortelinie) und im Ludwig Zatzka-Park



Erhaltenswerter Baumbestand - driendl*architects

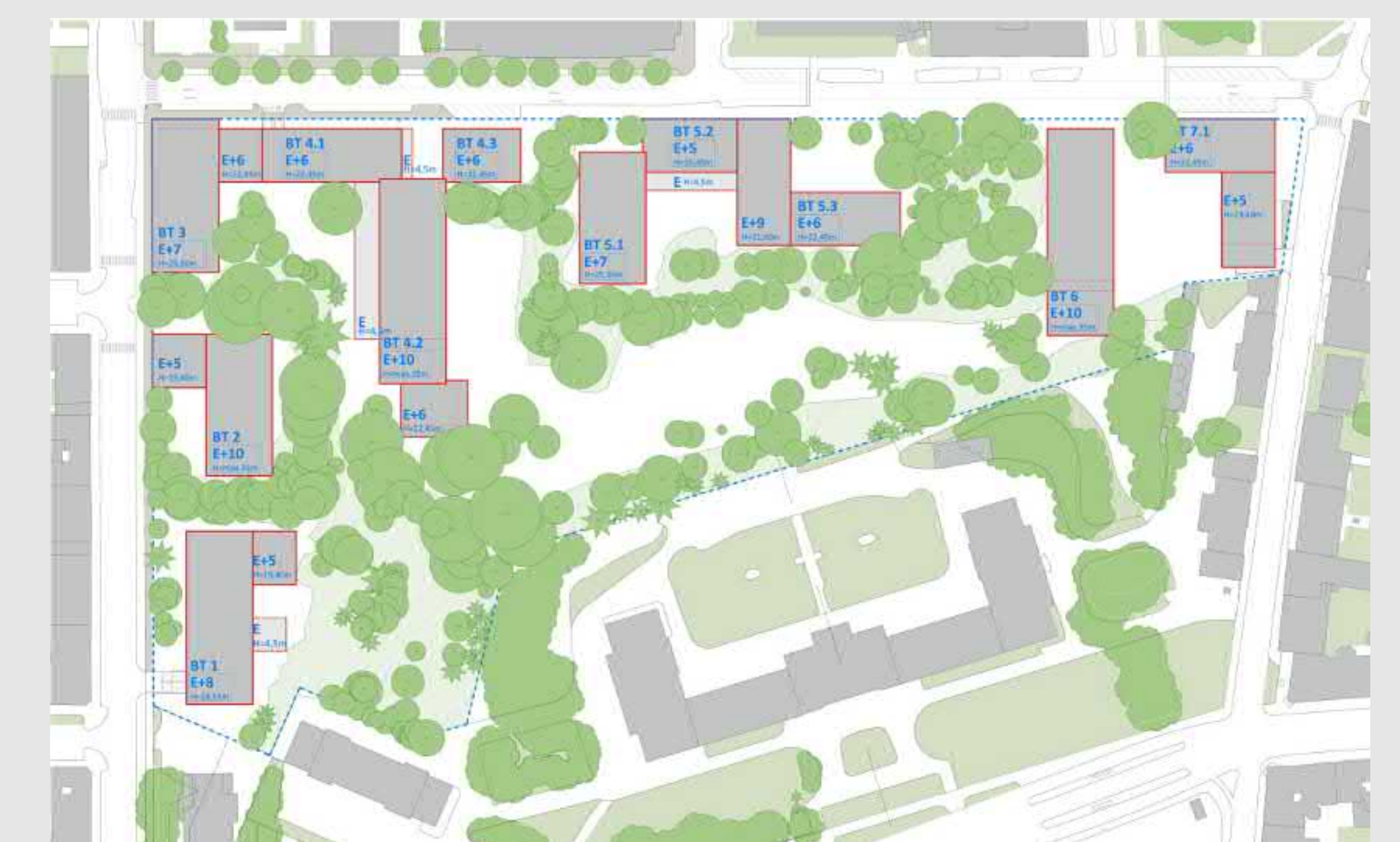


Erhaltenswerter Baumbestand - Klaus Wolfinger

Integration der geplanten Bebauung in den besonders wertvollen **Baumgruppen- und Einzelbaumbestand**



Lageplan erhaltenswerter Baumbestand - driendl*architects



Lageplan erhaltenswerter Baumbestand mit geplanter Bebauung - driendl*architects