

Wien, 05.09.2024

BR Klaus Handler

An die Bezirksvertretung  
für den 11. Bezirk  
Enkplatz 2  
1110 Wien

Der unterfertigte Bezirksrat stellt nachstehenden

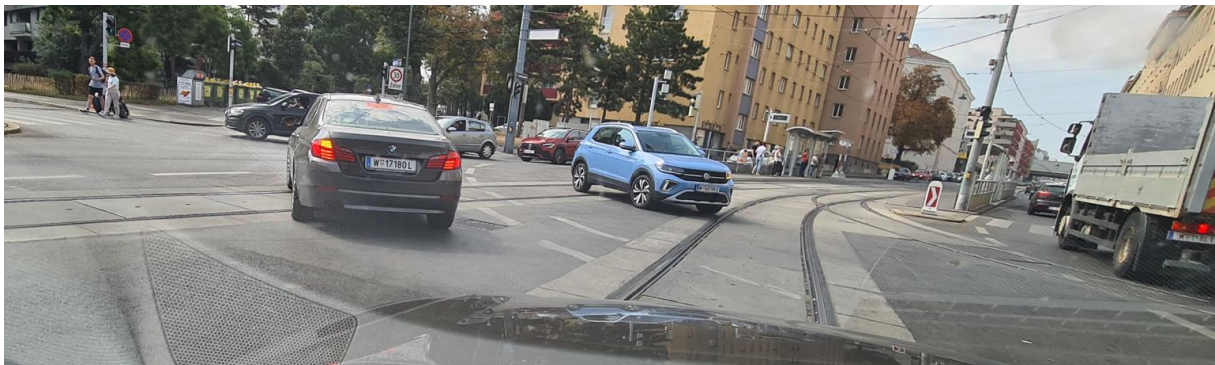
## ANTRAG

und ersucht um Beschlussfassung:

**Die zuständigen Stellen des Magistrates werden ersucht, die Kreuzung Geiselbergstraße / Leberstraße zu überprüfen und gegebenenfalls entsprechende Maßnahmen zur Korrektur zu ergreifen.**

### **Begründung:**

Beim Linksabbiegen von der Geiselbergstraße in die Leberstraße kommt es häufig vor, dass sich Autofahrer zu weit rechts einordnen (auf der Spur des blauen PKW) und dadurch auf die Gegenfahrbahn geraten, die für den Abbiegeverkehr von der Geiselbergstraße in Richtung Leberstraße vorgesehen ist. Eine mögliche Lösung wäre die Anbringung von Richtungspfeilen, um die Fahrbahnführung deutlicher zu machen und solche Situationen zu vermeiden.



BR Klaus Handler